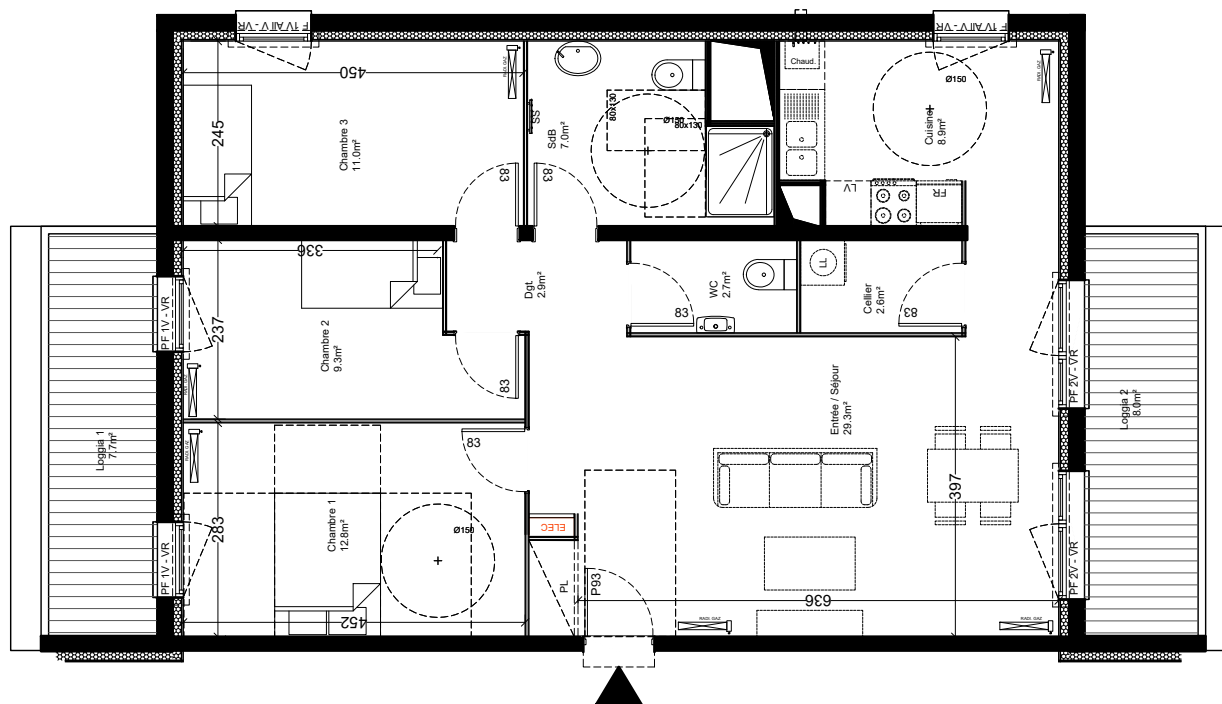
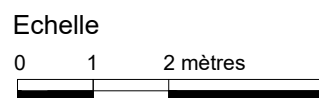
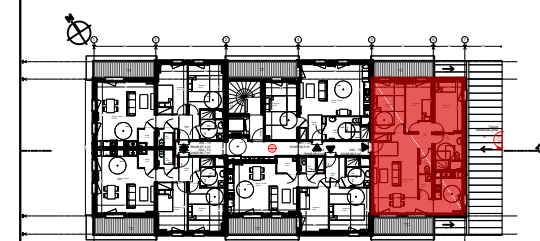




3F Centre Val de Loire
 Groupe ActionLogement



BATIMENT B - R+2
APPARTEMENT 4 PIECES - Lot 202



NOTA: Des modifications sont susceptibles d'être apportées à ce plan en fonction des nécessités techniques de la réalisation, tant en ce qui concerne les dimensions libres que les équipements. Les retombées, soffites, faux-plafonds ainsi que l'emplacement des équipements sanitaires ne sont pas figurés, ou le sont à titre indicatif. Les côtes sont données à titre indicatif et ne sont pas contractuelles.

Su Habitable : 86.5 m ²	Entrée/Séjour	29.3 m ²
	Cuisine	8.9 m ²
	Chambre 1	12.8 m ²
Su Utile : 102.2 m ²	Chambre 2	9.3 m ²
	Chambre 3	11.0 m ²
	SdB	7.0 m ²
	WC	2.7 m ²
	Cellier	2.6 m ²
	Dgt.	2.9 m ²
	Loggia 1	7.7 m ²
Loggia 2	8.0 m ²	
Date : 23 novembre 2020	Indice : 01	